

XIOT-SH-16R1A

Назначение

Управление контакторами, сигнальными лампами и т. д.

Технические характеристики

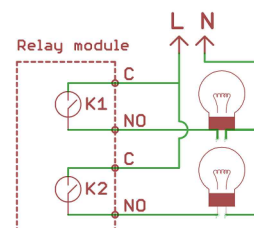
Содержит 16 реле HF49FD [(Datasheet)] с конфигурацией контактов SPST (два контакта на реле: NO/COM). Реле объединены в две группы по 8 штук, каждая группа имеет один общий вывод COM: верхний вывод COM для реле K1 — K8 и нижний вывод COM для реле K9 — K16.

Номинальный ток каналов: 1 А. Модуль имеет защиту от искрения контактов.



Подключение нагрузки

Реле подключаются в разрыв фазы.



Технические характеристики

Общие

| | |
|---|---|
| Максимальное коммутируемое напряжение | 30 В постоянного и 250 В переменного тока |
| Максимальный коммутируемый ток, на каждый канал | 5мА |
| Максимальная потребляемая мощность | 1Вт |
| Тип модуля | "O" (non-inverted adress scheme) |
| Габаритные размеры | 53.3x90.2x57.5 |