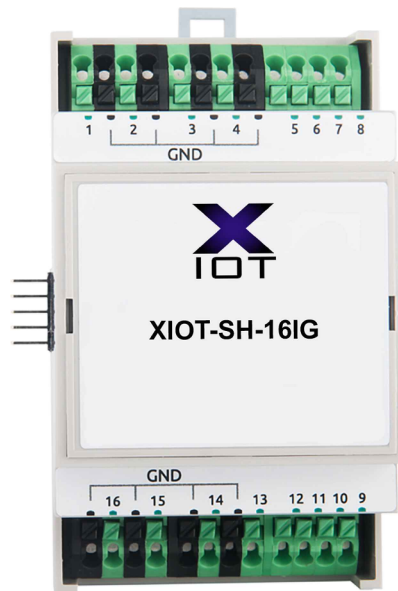


XIOT-SH-16IG

Назначение

Подключение импульсных счетчиков, кнопок, переключателей, датчиков с выходом "сухой контакт"



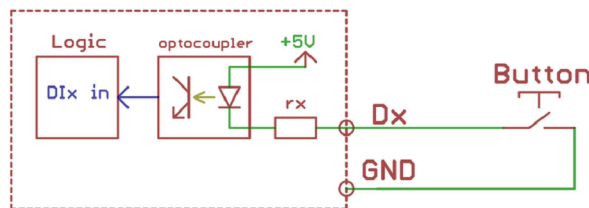
Подключение устройств

Датчики/счетчики с импульсными выходами/кнопки.

Такие устройства формируют сигнал, замыкая подходящие к ним два провода. Подключите один провод к клемме GND модуля. Второй провод подключите к клемме Dx. Через кнопку протекает ток менее 2 мА. Некоторые счетчики имеют импульсный выход на оптроне, тогда два провода имеют полярность - "плюс" и "минус". В таком случае минус подключается к GND, "плюс" к Dx.

Устройства с выходом "открытый коллектор".

Устройство и модуль должны иметь общую землю. Выход "открытый коллектор" подключите к клемме Dx. Входы модуля гальванически развязаны от контроллера. Поэтому земли GND модуля и контроллера могут быть разными.



Технические характеристики

Общие

Напряжение "смачивания"	4,5в
Максимальная потребляемая мощность	0,1вт
Ток срабатывания	1мА
Тип модуля	"I" (inverted adress scheme)
Габаритные размеры	53.3x90.2x57.5